

Quesito 12

Un'automobile percorre in un'ora 100 km in autostrada e successivamente 20 km in mezz'ora lungo una strada secondaria.

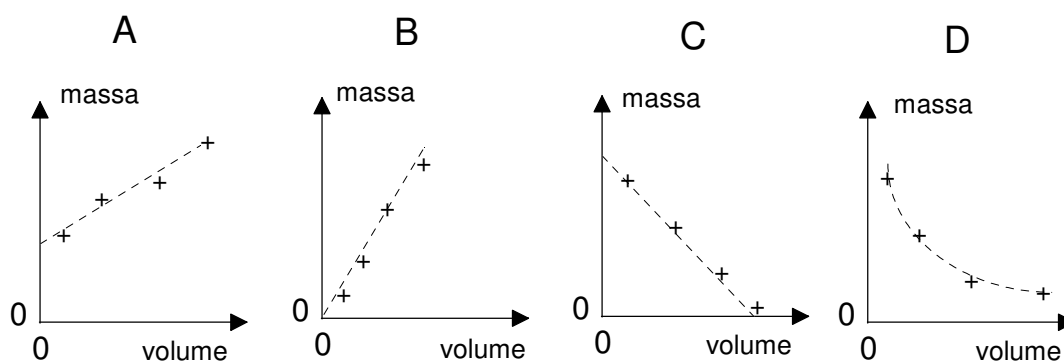
Qual è la velocità media con cui si è compiuto quel viaggio?

- A.** 40 km/h **B.** 70 km/h **C.** 80 km/h **D.** 100 km/h

Quesito 13

In un lavoro in classe si sono misurati la massa e il volume di diversi blocchi fatti con un certo tipo di legno e i valori trovati sono stati riportati in un grafico.

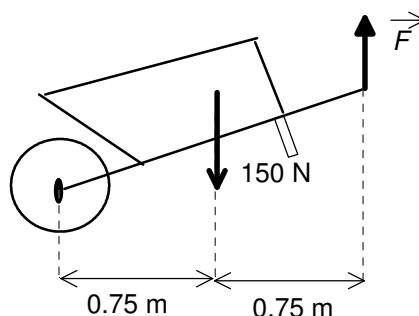
Quale dei grafici qui sotto ci si aspetta che venga disegnato?



Quesito 14

La carriola carica schematizzata in figura pesa 150 N ed è sostenuta alle aste con una forza \vec{F} .

In base alle informazioni tratte dalla figura determinare il valore di \vec{F} .



- A.** 300 N **B.** 225 N **C.** 75 N **D.** 50 N